

## ハイブリッド蓄電池システム



L8-A14M-3PK-10k-B

### ◆電池パック:

電池パックを積み最大12.6kWh(3パック)を作り出せます。電池パックを増減できるのでニーズに合わせた容量を提供できます。

### ◆安全最優先:

電池パックで過充電・過放電防止保護機能付き。また全体をハイブリッドインバータで多重保護機能付き。さらに専用のソフトで常時遠隔監視可能

### ◆再利用電池:

EV卒電池には2/3容量が残っています。新しく電池を作るCO<sub>2</sub>の発生がありません。

### ◆再エネ利用:

本機は太陽光エネルギーをできるだけ使います。

### ◆防災対応にも: 停電時使用できる時間(満充電の場合)

一般家庭  
約2~3日間稼働



60W

(約1600時間)



30W

(約3200時間)



10W

(約10000台分)



10W

(約10000時間)



60W

(約1600時間)



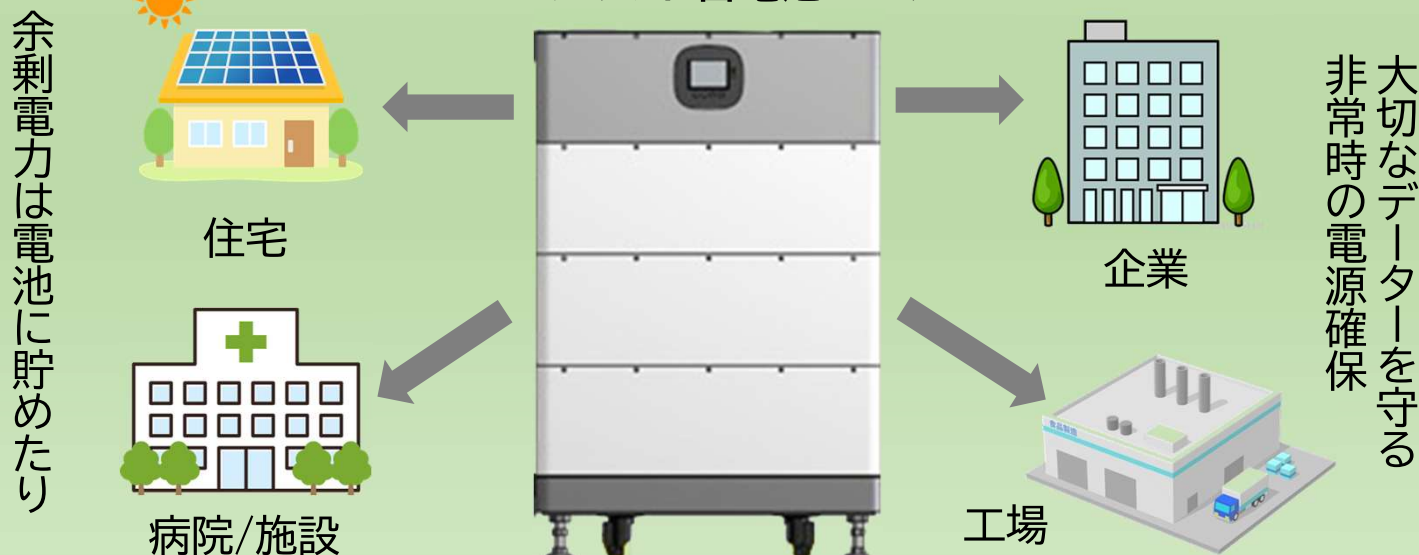
200W

(約500時間)

※L8蓄電池システム12.6kWh仕様の場合

### 活用場所

### L8ハイブリッド蓄電池システム



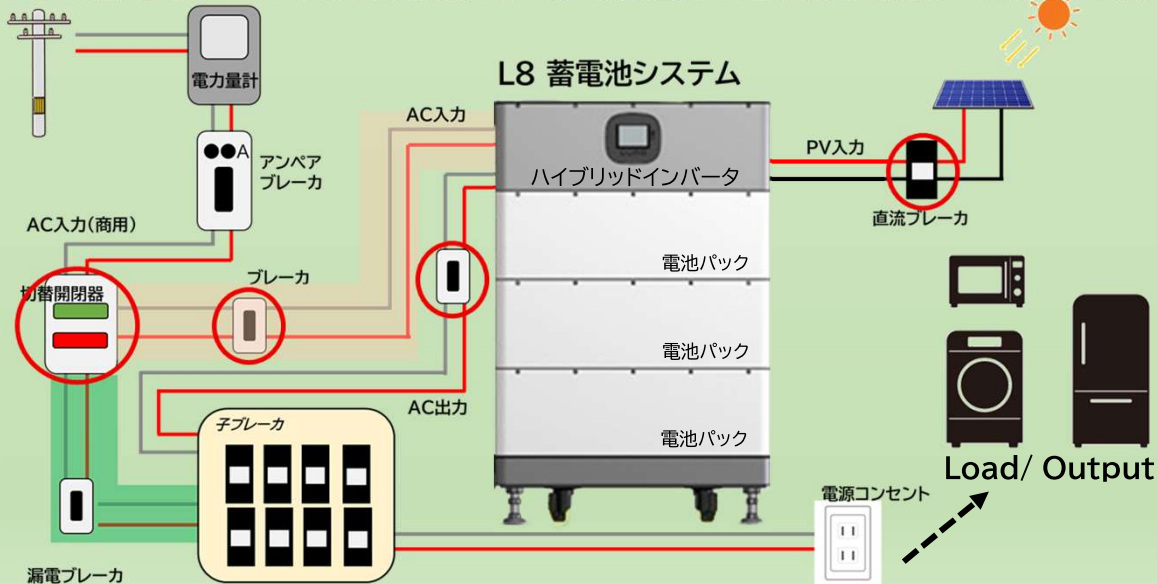
# 製品仕様

	L4-A7S-1PK-5k-B	L4-A6S-1PK-5k-B	L8-A14M-3PK-10k-B	L8-A6S-3PK-10k-B
蓄電池システム	定格容量	2,100Wh	4,500Wh	12,600Wh
	初期実効容量	約1,600Wh	約3,600Wh	約10,000Wh
	電池種類	リチウムイオン電池	リチウムイオン電池	リチウムイオン電池
	ハイブリッドインバータ	5kW	5kW	10kW
	電池パック数 (構成)	1ヶ(7S1P)	1ヶ(6S1P)	3ヶ(7S2P)
配線方式	単相2線式	単相2線式	単相2線式 / 単相3線式	単相2線式 / 単相3線式
定格入力電圧	商用入力 AC 100V / 110V / 120V	AC 100V / 110V / 120V	AC 100V / 110V / 120V	AC 100V / 110V / 120V
出力	出力電圧	単相 AC105V±5%	単相 AC105V±5%	単相 AC105V/AC210V±5%
	定格出力 (120V場合)	5,000W	5,000W	10,000W
	周波数 (自動切替)	50Hz / 60Hz	50Hz / 60Hz	50Hz / 60Hz
太陽光DC入力	最大入力電力	5,500W	5,500W	5,500W / 5,500W
	MPPT動作電圧範囲	DC120V~420V	DC120V~420V	DC125V ~425V
	最大動作電流	22A	22A	22A / 22A
切替時間	UPS切替時間 10ms	10ms	10ms	10ms
本製品	寸法 [W] x [D] x [H]	600 x 451.5 x 597mm	600 x 451.5 x 597mm	718 x 543.5 x 1110mm
	重量	約88.4kg	約86kg	約290kg
使用環境	使用環境温度	-10℃~55℃	-10℃~55℃	-10℃~55℃
	設置場所	屋内	屋内	屋内
外部インターフェース	対応接続ポート	RS485 / CAN / Wi-Fi	RS485 / CAN / Wi-Fi	RS485 / CAN / Wi-Fi
	リモート機能 (閲覧)	スマート通信機(WiFi) 付き	スマート通信機(WiFi) 付き	スマート通信機(WiFi) 付き
保証	機能保証	3年	3年	3年
	電池期待寿命	10年	10年	10年
付属品	文書類	取扱説明書/品質保証書	取扱説明書/品質保証書	取扱説明書/品質保証書
オプション品 (有料)	電池パック	○	○	○
	固定式基台	-	-	○
	AC入力(充電)コード	○	○	○
	AC出力コンセント	○	○	○
	PV入力コード	○	○	○

※製品の仕様は変更になる場合があります。

## 接続運用例

- 下記の配線図は全負荷システムとして導入する際の配線等の参考例です。
- メンテナンスなど蓄電池システムと切り離したい時は切替開閉器などを利用して商用電源経由で運用してください。



○ 開閉切替機/直流ブレーカ/漏電ブレーカ/ACブレーカ類はご準備をお願い致します。

ホームページ

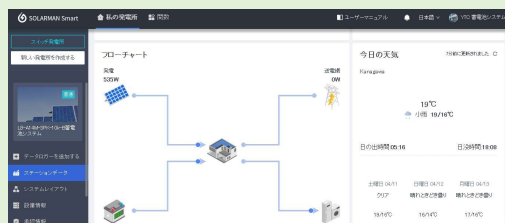


## 遠隔監視機能(スマート通信機)

蓄電池システムの運用状態をPCやスマートフォンの専用アプリから監視することができます。



PCでの監視画面



スマホでの監視画面



製造元: 株式会社 L-B Engineering Japan

販売元:  
お問い合わせ:

L-B. Engineering Japan